



Spielbogen

Baby Gym | Arche de jeu | Arco giochi

Montageanleitung

assembly instructions | instructions de montage |
istruzioni di montaggio

Ehrenkind

Lieferumfang prüfen

1. Nimm die Einzelteile aus der Verpackung.
2. Prüfe, ob die Lieferung vollständig ist.
3. Prüfe, ob das Produkt, die Einzelteile oder das Zubehör Schäden aufweisen. Ist dies der Fall, benutze das Produkt nicht. Wende dich direkt an uns über das Serviceportal.

- 1 Spielbogen Seitenteile
- 2 Spielbogen Querstange
- 3 Spielbogen Keil
- 4 Holzteile Zubehör Bastelset
- 5 Bastelschnur dünn
- 6 Baumwollschnur

Bitte beachte die Hinweise
in der Montageanleitung!



Checking scope of delivery

1. Take the individual components out of the packaging.
2. Check whether the delivery is complete.
3. Check whether the product, the individual components or accessories are damaged. If this is the case, do not use the product. Contact us directly via our service portal.

- 1 Baby Gym side parts
- 2 Baby Gym crossbar
- 3 Baby Gym wedge
- 4 Wooden accessories crafting set
- 5 Thin cord
- 6 Cotton cord

Please note the information
in the assembly instructions!

Vérification du contenu de la livraison

1. Sortez les différentes pièces de l'emballage.
2. Vérifiez si la livraison est complète.
3. Vérifiez si le produit, les pièces détachées ou les accessoires présentent des dommages. Si tel est le cas, n'utilisez pas le produit. Contactez-nous directement via notre portail de services.

- 1 Panneaux latéraux en arche de jeu
- 2 Jouer à la barre transversale d'arche
- 3 Arche de jeu coin
- 4 Accessoires pièces en bois pour le bricolage
- 5 Cordon de bricolage fin
- 6 Cordon en coton



Veuillez tenir compte des indications dans les instructions de montage !

Controllo della fornitura

1. Estrarre le singole parti dall'imballaggio.
2. Controllare che la fornitura sia completa.
3. Controllare se il prodotto, le singole parti o gli accessori sono danneggiati. In tale eventualità, non utilizzare il prodotto. Contattaci direttamente tramite il nostro portale di servizi.

- 1 Riproduci pannelli laterali ad arco
- 2 Gioca ad arco traversa parte laterale
- 3 Arco giochi cuneo
- 4 Parti in legno, accessori, kit fai da te
- 5 Cordicella sottile
- 6 Cordicella di cotone

Si prega di osservare nelle indicazioni istruzioni di montaggio!

Spielbogen montieren
Assembling the Baby Gym

Montage de l'arche de jeu
Montaggio della Arco giochi

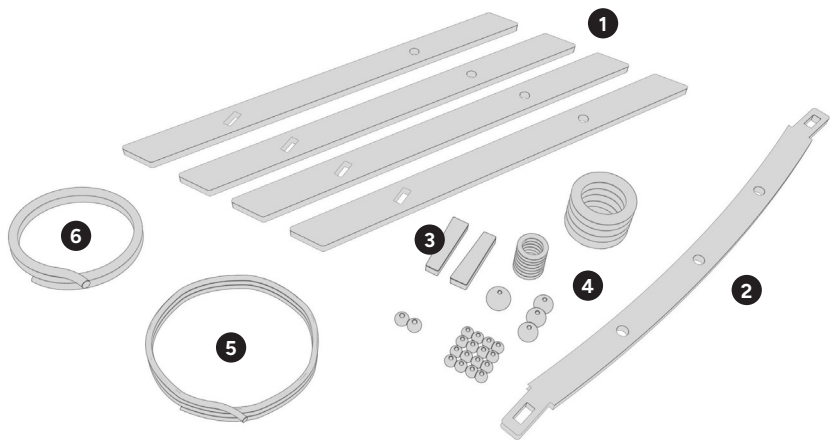
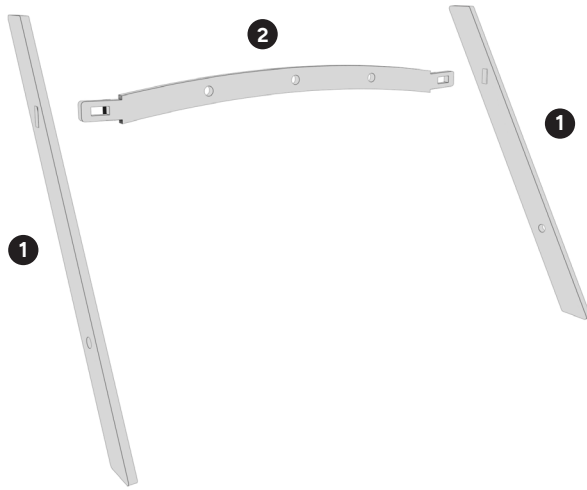


Abb. A (Mengen beispielhaft)
Fig. A (quantities are examples only)
Fig. A (quantités exemplaires)
Fig. A (quantità esemplificative)

01

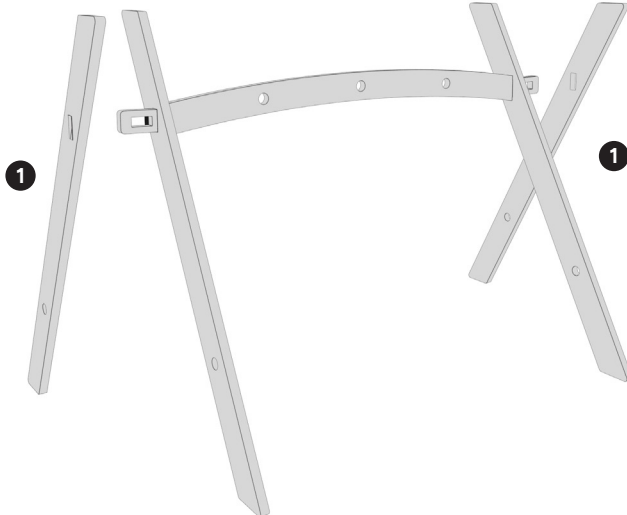
2x 1

1x 2



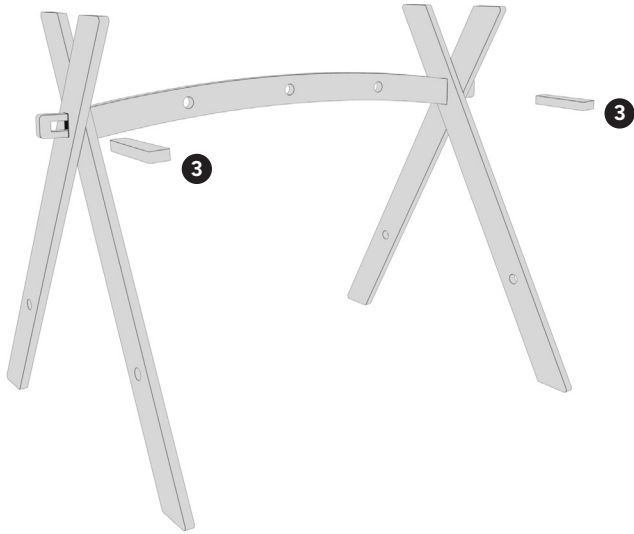
02

2x 1



03

2 x 3



04



Holzteile Zubehör Bastelset

Dem Ehrenkind Spielbogen ist ein Holzteile Zubehör Bastelset mit unterschiedlichen Holzteilen und Schnüren beigelegt. Hier kannst du deiner Kreativität freien Lauf lassen und Spielzeuge nach Wunsch selbst basteln. Mit Hilfe der dünnen Schnur können Holzperlen und Ringe zu Ketten gefädelt werden, mit denen das Kind spielen kann.

Die Baumwollschnur kann optional in die seitlichen Bohrungen geknotet werden um dort weiteres Spielzeug anzuhängen. Dies animiert die Kinder unter anderem dazu, sich auf die Seite zu drehen.

Bitte beachte, dass das Kind nicht mit den einzelnen Kleinteilen spielen darf, da diese verschluckt werden können. Dies kann zu Erstickung führen

Für die Sicherheit deines Kindes (Strangulationsgefahr) sollte die Länge der gebastelten Ketten eine maximale Länge von 21 cm haben.

Bitte beachte, dass alle Knoten sehr fest zugezogen werden, damit sich kein Knoten löst und Kleinteile frei werden. Teste die Knoten nachdem du sie befestigt hast noch einmal durch starkes ziehen an der Kette. Kleinteile sind sehr gefährlich für Kleinkinder.

Wooden accessories crafting set

The Ehrenkind Baby Gym comes with a wooden accessories crafting set with different wooden parts and cords. Here you can give free rein to your creativity and make your own toys. With the help of the thin cord, wooden beads and rings can be threaded into chains for the child to play with.

The cotton cord can optionally be knotted into the side holes to hang more toys there. Among other things, this encourages the children to turn onto their sides.

Please note that the child must not play with the individual small parts as they could be swallowed. This could lead to suffocation.

For the safety of your child (risk of strangulation), the finished chains should have a maximum length of 21 cm.

Please note that all knots should be pulled very tightly so that no knot comes loose and small parts are released. Test the knots again after you have fastened them by pulling strongly on the chain. Small parts are very dangerous for small children.



Accessoires pièces en bois pour le bricolage

L'arche de jeu Ehrenkind est livré avec un set d'accessoires de bricolage en bois comprenant différentes pièces en bois et des cordons. Ici, tu peux donner libre cours à ta créativité et fabriquer tes propres jouets. À l'aide du cordon fin, des perles et des anneaux en bois peuvent être enfilés en chaînes pour que l'enfant puisse jouer avec.

Le cordon en coton peut éventuellement être noué dans les trous latéraux pour y accrocher plus de jouets. Cela encourage, entre autres, les enfants à se tourner sur le côté.

Veuillez noter que l'enfant ne doit pas jouer avec les petites pièces individuelles, car il pourrait les avaler. Cela peut conduire à la suffocation.

Pour la sécurité de votre enfant (risque de strangulation), la longueur des chaînes fabriquées doit avoir une longueur maximale de 21 cm.

Veille à ce que tous les nœuds soient bien serrés afin d'éviter qu'ils ne se défassent et ne libèrent des petits objets. Après avoir fixé les nœuds, teste-les encore une fois en tirant fortement sur la chaîne. Les petites pièces sont très dangereuses pour les jeunes enfants.

Parti in legno, accessori, kit fai da te

La dotazione dell'arco giochi Ehrenkind comprende parti in legno, accessori e un kit fai da te con diverse parti in legno e cordicelle. Qui è possibile dare libero sfogo alla propria creatività e creare i propri giocattoli. Si può usare la cordicella sottile per formare delle catenelle di perle di legno e anelli di legno con cui il bambino può giocare.

La cordicella di cotone può essere annodata nei fori laterali per appendervi altri giocattoli. Tra le altre cose, questo incoraggia i bambini a girarsi su un fianco.

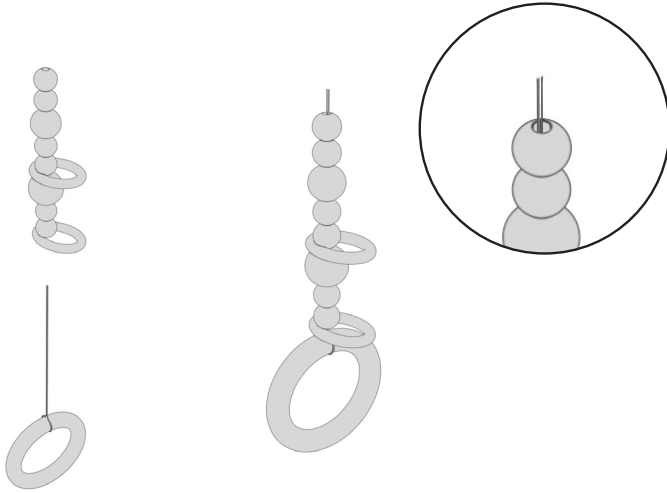
Si raccomanda di non far giocare il bambino con le singole piccole parti perché potrebbe ingerirle. Questo può causare il soffocamento.

Per la sicurezza del vostro bambino (rischio di strangolamento), la lunghezza delle catene realizzate deve avere una lunghezza massima di 21 cm.

Si prega di notare che tutti i nodi devono essere tirati molto strettamente in modo che nessun nodo si allenti e che le piccole parti si liberino. Prova di nuovo i nodi dopo averli fissati tirando fortemente la catena. Le parti piccole sono molto pericolose per i bambini piccoli.

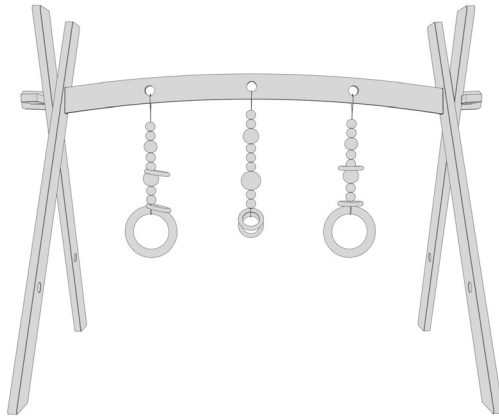
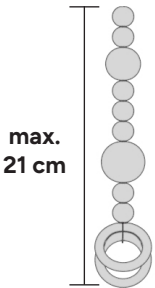


01

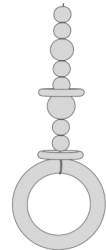


02

Beispiel
Example | Exemple |
Esempio



Beispiel
Example | Exemple |
Esempio



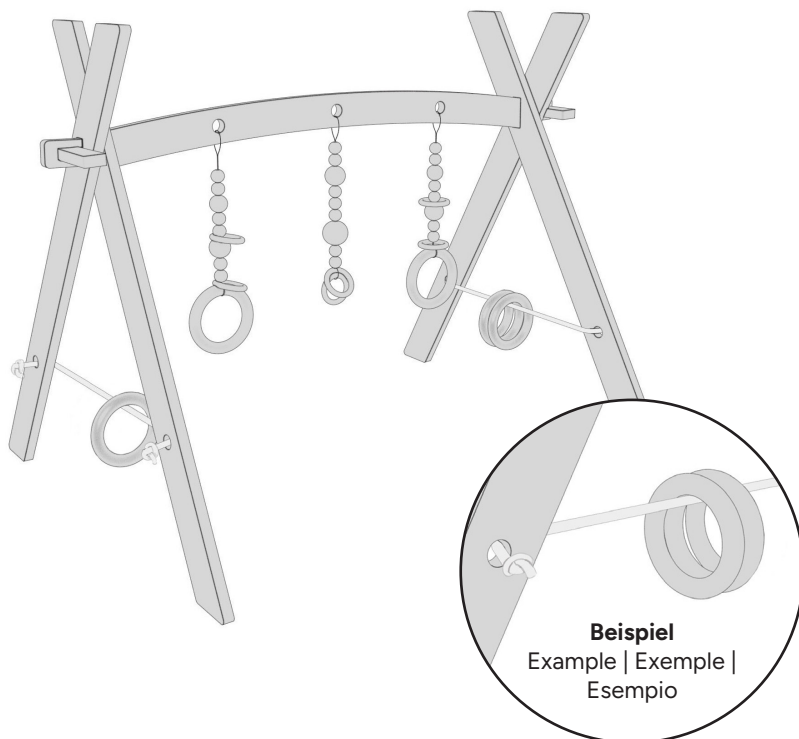
Beachte, dass jede Kette mit einem Ring am Ende abschließen muss, um dein Kind nicht in Gefahr zu bringen.

Note que chaque chaîne doit se terminer par un anneau pour ne pas mettre ton enfant en danger.

Note that each chain must end with a ring at the end to avoid putting your child in danger.

Si noti che ogni catena deve terminare con un anello alla fine per evitare di mettere in pericolo il bambino..

03



Die Schnüre müssen nach dem Verknoten auf die gewünschte Länge gekürzt werden.

The cords must be shortened to the desired length after knotting.

Les cordons doivent être raccourcis à la longueur souhaitée après le nouage.

Dopo l'annodatura, è necessario accorciare le cordicelle alla lunghezza desiderata.

Ehrenkind

Du brauchst Unterstützung?

Besuche unser Serviceportal, scanne einfach den Code mit deinem Smartphone.

Need support?

Visit our service portal, simply scan the code with your smartphone.



Ehrenkind

formbench GmbH
Ginsterweg 3
74523 Schwäbisch Hall